

Zestawienie usterek z fotografiami

Regulamin

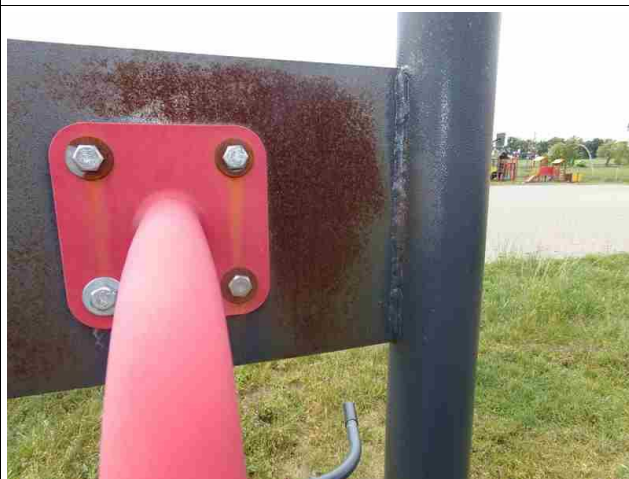
– wymienić wraz z adresem i danymi kontaktowymi administratora



- ogrodzenie – stwierdzono uszkodzenie słupka narożnego i korozję oraz uszkodzenie siatki – spawanie wraz z malowaniem



- ogniska korozji na pylonach i urządzeniach – oczyścić i zamalować



- urządzenia siłowe orbitrek + motyl – stwierdzono ogniska korozji – oczyścić i zamalować



- motyl – stwierdzono ogniska korozji na urządzeniu –oczyścić i zamalować ubytki



Urządzenie siłowe pajacyk – stwierdzono pęknięcie odbojów i korozję pylonu – zalecana jest wymiana uszkodzonych elementów oraz oczyszczeni i zamalowanie ognisk korozji

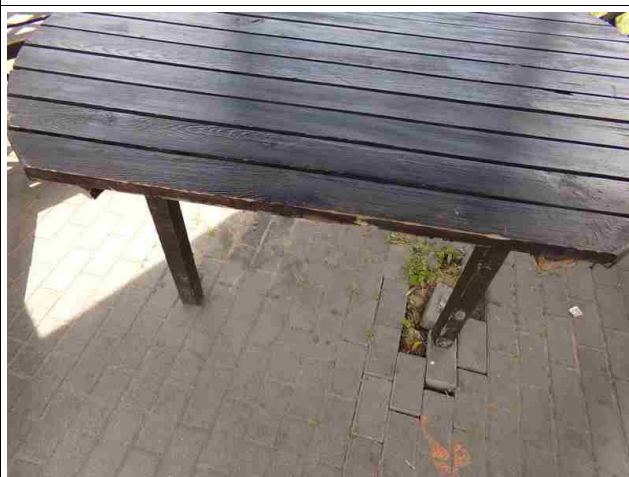


Urządzenie siłowe pajacyk – stwierdzono pęknięcie odbojów i korozję pylonu –wymiana uszkodzonych elementów oraz oczyszczenie i zamalowanie ognisk korozji

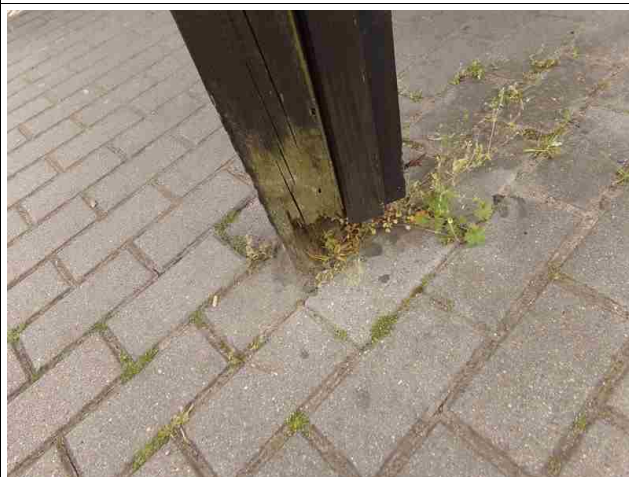


urządzenie siłowe stepper – stwierdzono ogniska korozji – zalecane oczyszczenie i zamalowanie ubytków

altana – stwierdzono uszkodzenie stołu – wymiana uszkodzonych desek, malowanie całości



altana – stwierdzono zbutwienie słupa przy wejściu u podstawy –wymiana uszkodzonego słupa



- altana – stwierdzono uszkodzenie pokrycia dachowego –uzupełnienie pokrycia gontem



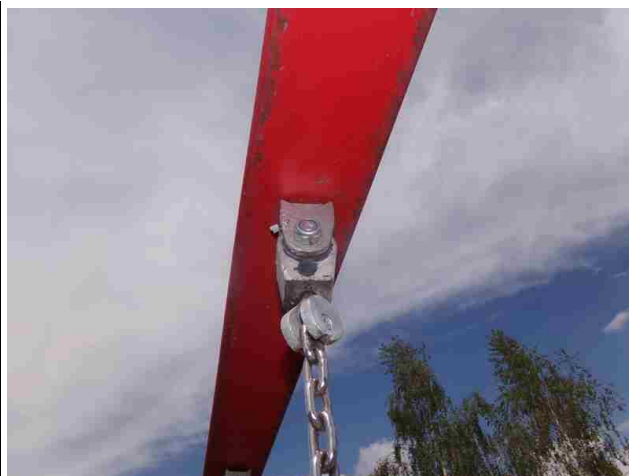
- altan stwierdzono uszkodzenie jednej ze ścian
- naprawa



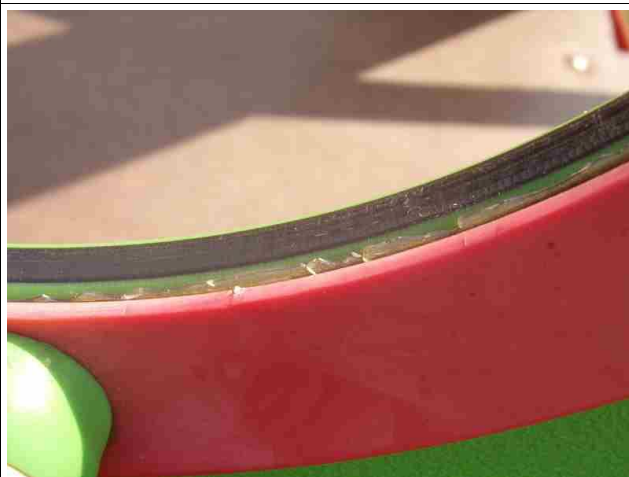
- Huśtawka bocianie gniazdo – stwierdzono przykręcenie zawiesi pod niewłaściwym kątem –regulacja



- huśtawka wahadłowa – stwierdzono, że przy siedzisku koszykowym zawiesie jest pod nie właściwym kątem –regulacja
- stwierdzono częściowo wykręcone śruby w górnych zawiesiach przy siedziskach koszykowym i deseczka –dokręcenie śrub



- zestaw zabawowy z 2 zjeżdżalniaми – stwierdzono zniszczone okrągłe okienko i ostre krawędzie przy tym okienku – zamontowanie nowego okienka



zestaw zabawowy z 2 zjeżdżalnią –
stwierdzono brak zaślepek słupów – uzupełnić
– stwierdzono zbyt bliskie sąsiedztwo drzewa,
jego gałęzie uderzają w urządzenie zabawowe –
zalecane przycięcie drzewa



- zestaw z żółtą zjeżdżalnią – stwierdzono przetarcia powłoki malarskiej na zjeżdżalni oraz zbutwienie elementów drewnianych, trap zestawu znajduje się w odległości 90 cm od liny tyrolki
- stwierdzono zły stan techniczny pozostałości urządzenia zabawowego i zbyt małą odległość od tyrolki – zalecana całkowita rozbiórka wskazanego urządzenia





	
<p>- huśtawka wahadłowa – stwierdzono luz w mocowaniu siedziska deseczka do łańcuchów – dokręcić połączenia</p>	
<p>– tyrolka – stwierdzono, że na łańcuchu jest węzeł –rozplątać – stwierdzono zbyt niskie ustawienie siedziska (stwierdzono około 40 cm bez obciążenia, zalecane to 35 cm pod obciążeniem 69,5 kg) – wyregulowanie wysokości – stwierdzono, że na końcu zjazdu siedzisko sięga konstrukcji –wyregulować długość odcinka zatrzymywania</p>	



- karuzela tarczowa – stwierdzono korozję
–oczyszczenie i zamalowanie ubytków



- furtka – stwierdzono uszkodzenie wypełnienia oraz zamknięcia –naprawa

